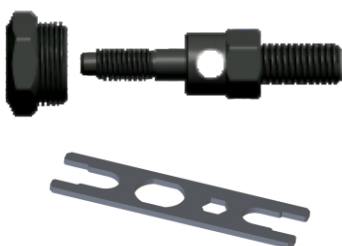
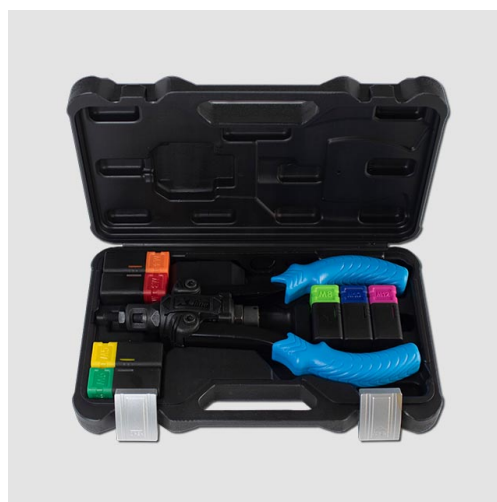


## Nýťovací kleště na maticové nýty XT0613 - 190mm model 613 XT0617 - 260mm model 617



Příslušenství:

maticové nýty: M3,M4,M5,M6,M8,M10,M12

klíč pro výměnu koncovek



1. Otevřete rukojeť a natočte nýt na nýťovací koncovku



2. Vložte nýt do připraveného otvoru



3. poté sevřete rukojetí kleští



4. otáčejte ve směru hodinových ručiček  
jak je znázorněno na obrázku a  
uvolněte matici

#### VÝMĚNA NÝTOVACÍ KONCOVKY:



Uvolněte koncovku pomocí klíče



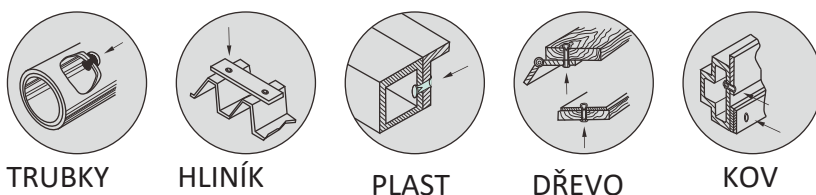
Stlačte objímku pro vložení koncovky  
a odšroubujte



Při stlačení objímky můžete našroubovat vybranou koncovku i maticový nýt



## ROZSAH POUŽITÍ:



### **Všeobecné záručné podmínky**

Dňa 1.1.2014 vstúpil do platnosti zákon č. 89/2012 Zb. Firma XTline s.r.o. v súlade s týmto zákonom poskytuje na Vami zakúpený výrobok zodpovednosť za vady po dobu 24 mesiacov od zakúpenia tovaru (u právnických osôb 12 mes.). Reklamácie budú posúdené naším reklamným oddelením (pozri nižšie) a uzvávané bezplatne opraví servis firmy XTline s.r.o. Miestom pre uplatnenie reklamácie je predajca, u ktorého bol tovar zakúpený. Reklamácia, vrátane odstánenia vady, musí byť vybyvená bez zbytočného odkladu, najneskor do 30 dní odo dňa uplatnenia reklamácie, pokiaľ sa predávajúci s kupujúcim nedohodnú na dlhšej lehote. Kupujúci môže uplatniť reklamáciu osobne alebo zaslaním tovaru na reklamáciu prepravnou službou na vlastné náklady, v bezpečnom balení. Zásielka musí obsahovať reklamovaný výrobok, predajné dokumenty, podrobný popis závady a kontaktné údaje (spiatocná adresa, telefón).

Vady, ktoré možno odstrániť, budú opravené v zákonnej lehote 30 dní (dobu môžu po vzájomnej dohode predĺžiť).

Po prejavení skrytej vady materiálu do 6 mesiacov od dátumu predaja, ktorá sa nedá odstrániť, bude výrobok vymenený za nový (vady, ktoré existovali pri prevzatí tovaru, nie vzniknuté nesprávnym používaním alebo opotrebovaním). Na neodstrániteľné vady a vady, ktoré si je kupujúci schopný opraviť sám, môžu po vzájomnej dohode uplatniť primeraná zľava z kúpnej ceny.

Nárok na reklamáciu zaniká, ak:

- Výrobok nebol používaný a udržiavaný podľa návodu na obsluhu
- Výrobok bol používaný v iných podmienkach alebo na iné účely, než na ktoré je určen
- K poškodeniu výrobku alebo k nadmernému opotrebovaniu vinou nedostatočnej údržby alebo používaním nevhodných alebo nekvalitných mazív apod
- Škody vznikli pôsobením vonkajších mechanických, teplotných či chemických vplyvov

Chyby boli

spôsobené nevhodným skladovaním, či manipuláciou s výrobkom

- Výrobok bol použitý nad rámec prípustného zataženia

# ***XTline***

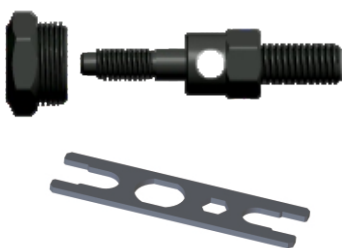
**PROFESSIONAL TOOLS**

SK

Nitovacie kliešte na maticové nity

XT0613 - 190mm model 613

XT0617 - 260mm model 617



príslušenstvo:

maticové nýty: M3,M4,M5,M6,M8,M10,M12

klúč pre výmenu koncoviek



1. Otvorte rukoväť a natočte nit na nitovacie koncovku



2. Vložte nit do pripraveného otvoru



3. potom zovrite rukoväťou klieští



4. otáčajte v smere hodinových ručičiek ako je znázornené na obrázku a uvoľnite maticu

#### VÝMENA NITOVACIE KONCOVKY:



Uvoľnite koncovku pomocou kľúča



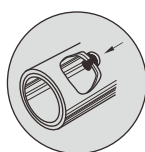
Stlačte objímku pre vloženie koncovky a odskrutkujte



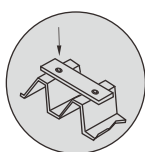
Pri stlačení objímky môžete naskrutkovať vybranú koncovku aj maticový nit



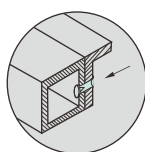
## ROZSAH POUŽITIA:



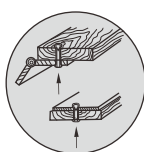
RÚRKY



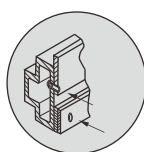
HLINÍK



PLAST



DREVO



KOV

### Všeobecné záručné podmienky

Dňa 1.1.2014 vstúpil do platnosti zákon c. 89/2012 Zb. Firma XTline s.r.o. v súlade s týmto zákonom poskytuje na Vami zakupene výrobok zodpovednosť za chyby po dobu 24 mesiacov od zakúpenia tovaru (u právnických osôb 12 mes.). Reklamáciám budem posúdené naším reklamným oddelením (pozri nižšími) a uzvávané bezplatne opraví servis firmy XTline s.r.o. Miestom pre Uplatnením reklamáciám je Predajca, u ktoreho bol tovar zakupene.

Reklamácia, Vráťane odstánenia vady, musí byť preplňovaným vznetovým bez zbytočného odkladu, najneskor do 30 dní odo dna uplatnením reklamáciám, pokiaľ sa predávajúci s kupujúcim nedohodnú na dlhšej Lehote. Kupujúci môže uplatniť reklamáciám osobne Alebo zaslaním tovaru na reklamáciu prepravné služby na vlastné náklady, v bezpečnom balení. Zasielka musí obsahovať reklamovaný výrobok, predajné dokumenty podrobný opis závady a kontaktné údaje (spiatočná adresa, telefón).

Chyby, ktoré možné odstrániť, budem opravené v zákonnej Lehote 30 dní (dobu Mozu po vzájomnej dohode predĺžiť).

Po prejavení skrytej vady materiálu do 6 mesiacov od dátumu predaja, ktorá sa nedá odstrániť bude výrobok vymenený za nový (vady, ktoré existovali pri prevzatou tovaru, nie vzniknuté nesprávnym používaním Alebo opotrebovaním). Na neodstrániteľnej chyby a vady, ktoré si ich kupujúci schopný opraviť sám Mozu po vzájomnej dohode uplatniť Primerano zlava Pozemok je možné, ceny

Nárok na reklamáciám zaniká, ak:

- výrobok nebol používaný a Udržiavanie podľa návodu na obslúh
- výrobok bol používaný v iných podmienkach Alebo na iné účely, než na ktore je určený
- K poškodenia výrobku Alebo k nadmernému opotrebením vinou nedostatočnej údržby Alebo používaním nevhodných Alebo nekvalitných mazivami apod
- Škody vznikli pôsobením vonkajší mechanických, teplotných ci chemických vplyvov Chyby bolí

spôsobené nevhodným skladovaním, či manipuláciám s výrobkom

- výrobok bol použitý nad rámec prípustného zatiahnutí